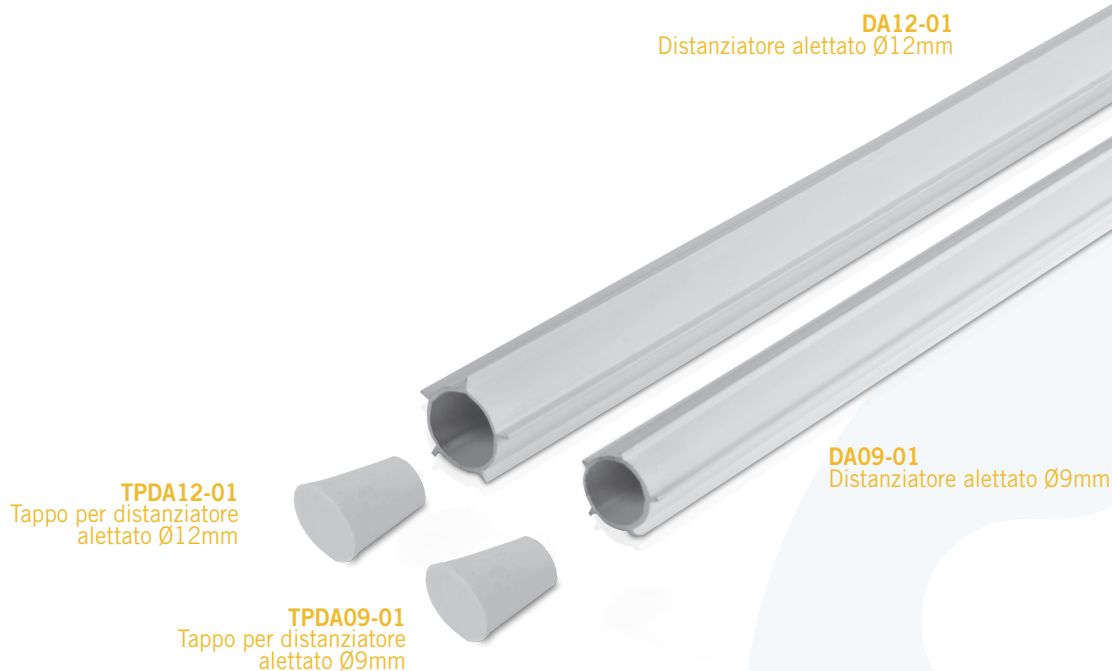


🇮🇹 DISTANZIATORE ALETTATO

- 🇬🇧 WINGED SPACER
- 🇫🇷 TUBE D'ENTRETOISE AILÉ
- 🇪🇸 ESPACIADOR CON ALETAS



MADE IN ITALY

🇮🇹 **PRODOTTO** da Gruppo Stamplast,
Viene impiegato per mantenere equidistanti i casseri, al suo interno viene inserito un tubo tondo di ferro. Il tappo viene utilizzato per chiudere le aperture che rimangono a seguito della messa in posa.
Materiale:
- Distanziatore alettato in PVC. - Tappi in PE-HD.

🇬🇧 **MANUFACTURED** by Gruppo Stamplast,
It is used to keep the formwork equidistant; a round iron tube is inserted inside. The cap is used to close the openings that remain following installation.
Material:
- Winged spacer in PVC. - Plugs in HDPE

SCHEDA TECNICA E ORDINE PRODOTTO / TECHNICAL DATA SHEET AND PRODUCT ORDER FORM

COD.	MOD.	🌐	↔	📦	🏗️	🚚*	🏷️	D1**	D2**
DA09-01	Distanziatore alettato 9 mm	○ White	2,0 m	100 m	20000 m	110x200x120	0,045 kg/m	9	2,5
DA12-01	Distanziatore alettato 12 mm	○ White	2,0 m	100 m	13500 m	110x200x120	0,051 kg/m	12	3,0
TPDA09-01	Tappo distanziatore alettato 9 mm	○ White	--	1000 pz	42 scatole	110x120x240	0,001 kg/pz	--	--
TPDA12-01	Tappo distanziatore alettato 12 mm	○ White	--	1000 pz	42 scatole	110x120x240	0,001 kg/pz	--	--

*MISURE IN CM / MEASURES IN CENTIMETERS - **MISURE IN MM / MEASURES IN MILLIMETERS

