

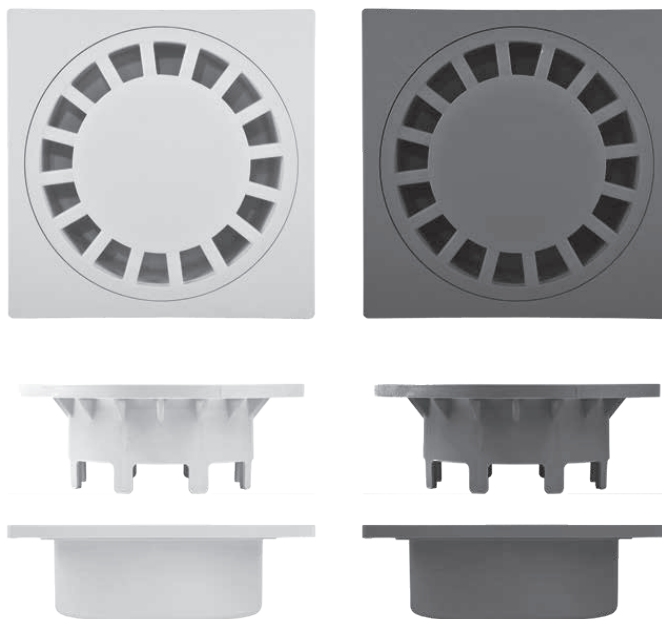
# CHIUSINO SIFONATO GRIGIO

Prodotto da GRUPPO STAMPLAST questo articolo dispone di un esclusivo design che garantisce una facilità di posa in opera ed una versatilità unica nel suo contesto. La versione in ABS si distingue per la sua elevata resistenza. Materiale: Polipropilene Copolimero caricato con anti UV e ABS.

**GREY DRAIN COVER**  
Manufactured by GRUPPO STAMPLAST this article has an exclusive design that provides an easy installation and an unique versatility in its context. The ABS version differs in its high resistance. Material: Stabilized Polypropylene Copolymer with anti UV and ABS.

**COUVERCLE  
AVEC SIPHON GRIS**

**SUMIDEROS SIFONADOS**



COLORI / COLORS



Gli scarichi dei chiusini si adattano soltanto a tubature in PVC  
The outlets are suitable only for PVC piping



Superficie antiscivolo  
con lavorazione in fotoincisione



Vista scarichi inferiori

## SCHEDA ORDINE PRODOTTO / PRODUCT ORDER DATA SHEET

COD.	MOD.*					
CH10-01	10x10 PP	●	48	5184	100x120x245	0,112 kg/pz
CH15-01	15x15 PP	●	32	1728	100x120x250	0,303 kg/pz
CH20-01	20x20 PP	●	28	784	100x120x240	0,475 kg/pz
CH25-01	25x25 PP	●	12	384	100x120x225	0,783 kg/pz
CH30-01	30x30 PP	●	10	280	100x120x240	1,239 kg/pz
CH10-01B	10x10 ABS	●	48	5184	100x120x245	- kg/pz
CH15-01B	15x15 ABS	●	32	1728	100x120x250	- kg/pz
CH20-01B	20x20 ABS	●	28	784	100x120x240	- kg/pz
CH25-01B	25x25 ABS	●	12	384	100x120x225	- kg/pz
CH30-01b	30x30 ABS	●	10	280	100x120x240	- kg/pz

\*MEASURES IN CENTIMETERS

## SCHEDA TECNICA PRODOTTO / TECHNICAL SHEET

MOD.*	A*	B*	C*	H*	Ø SCARICHI/ OUTLETS**
10x10	10	9	8	4,6	32 - 40
15x15	15	13,5	12,5	5,8	40 - 50 - 63
20x20	20	18	15	7,5	80 - 100 - 110
25x25	25	22,5	19	8,2	100 - 110
30x30	30	26,5	22	10	100 - 110 - 125

\*MEASURES IN CENTIMETERS \*\*MEASURES IN MILLIMETERS

