



# 1 Utilizzo / Application

PRODOTTI da Gruppo Stamplast,  
 Semplificano la posa in opera delle piastrelle di piccolo formato, eliminando i dislivelli e mantenendole in posizione complanare fino alla asciugatura della colla. La posa in opera è ulteriormente velocizzata grazie all'utilizzo della nostra pinza.

MANUFACTURED by Gruppo Stamplast,  
 Simplifies the installation of the large format tiles, avoiding the differences in height and keeping them in aligned until the glue sets. The installation is further accelerated by the use of our pliers.



# 2 Modelli / Models

## Materiali / Materials

Nylon.

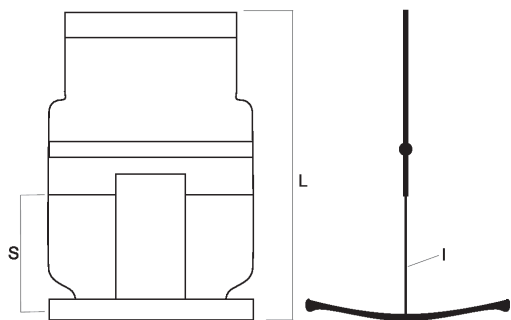
COD.	MOD.	Color	QTY	PKT	PKT	PKT*	WT
DLIV-C01	Cuneo Stretto	Orange	200	6000	54 Cartoni	100x120x240	1,200 kg/bl
DLIV-T01	Tirante Stretto 2 mm	White	100	3000	42 Cartoni	100x120x240	0,400 kg/bl

\*MISURE IN CM / MEASURES IN CENTIMETERS

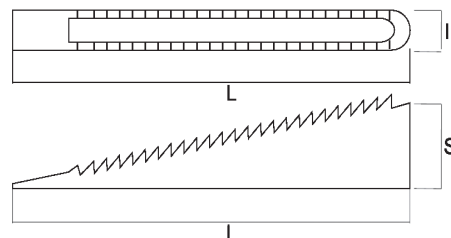
# 3 Misure / Measurements

MOD.	L**	S**	I**
Cuneo Stretto	83	15	8,9
Tirante Stretto 2 mm	39	14	2,0

\*\*MISURE IN MM / MEASURES IN MILLIMETERS






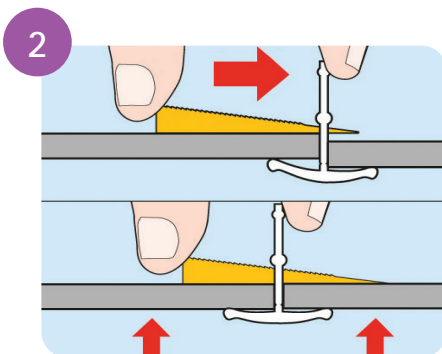
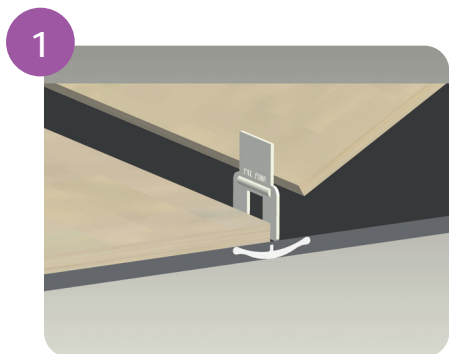
TIRANTE



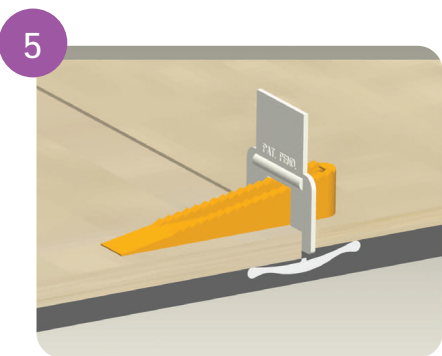
CUNEO

# ISTRUZIONI - DISTANZIATORE AUTOLIVELLANTE

-  ASSEMBLY INSTRUCTIONS - SELF LEVELLING SPACER
-  INSTRUCTIONS DE MONTAGE - ESPACEUR AUTONIVELANT
-  ISTRUCCIONES PARA EL MONTAJE - ESPAÇADOR NIVELADOR



Posizionare correttamente il tirante tra le piastrelle, subito dopo inserire il cuneo nell'apposita fessura.  
Insert the clip between the tiles, immediately after that insert the wedge in the cleft.



Posizionare il cuneo con le mani o con l'ausilio della nostra pinza fino a che le due superfici non sono esattamente complanari.  
Put the wedge with your hands or with the pliers until the surfaces are exactly coplanar.

Alla maturazione della colla provvedere alla rimozione dei cunei operando un colpo deciso sulla testa del tirante.  
When the glue is dried remove the wedges hitting the tie-beams

## TABELLA DEI CONSUMI - DISTANZIATORI PER PIASTRELLE AL M<sup>2</sup>

A											
10	200										
20	100	50									
30	100	50	44								
40	75	37	33	25							
50	60	30	27	20	16						
60	50	25	22	17	10	11					
80	50	25	21	16	15	10	9				
90	44	22	18	14	15	9	8	7			
100	50	25	20	15	15	10	9	8	8		
120	42	21	17	13	15	8	7	6	7	6	
cm	10	20	30	40	50	60	80	90	100	120	B

