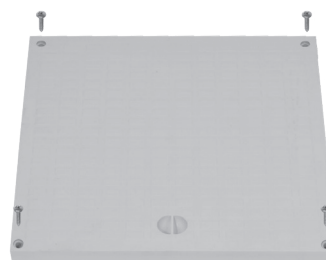
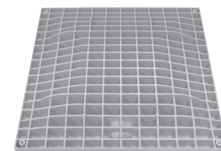


# 1 Utilizzo

Prodotti da GRUPPO STAMPLAST hanno un design semplice ed una buona resistenza agli agenti atmosferici. Rispetto alla versione "NOR", dal quale eredita il design esterno, il chiusino è stato rinforzato per ottenere una migliore resistenza meccanica e prevede la chiusura con le viti.



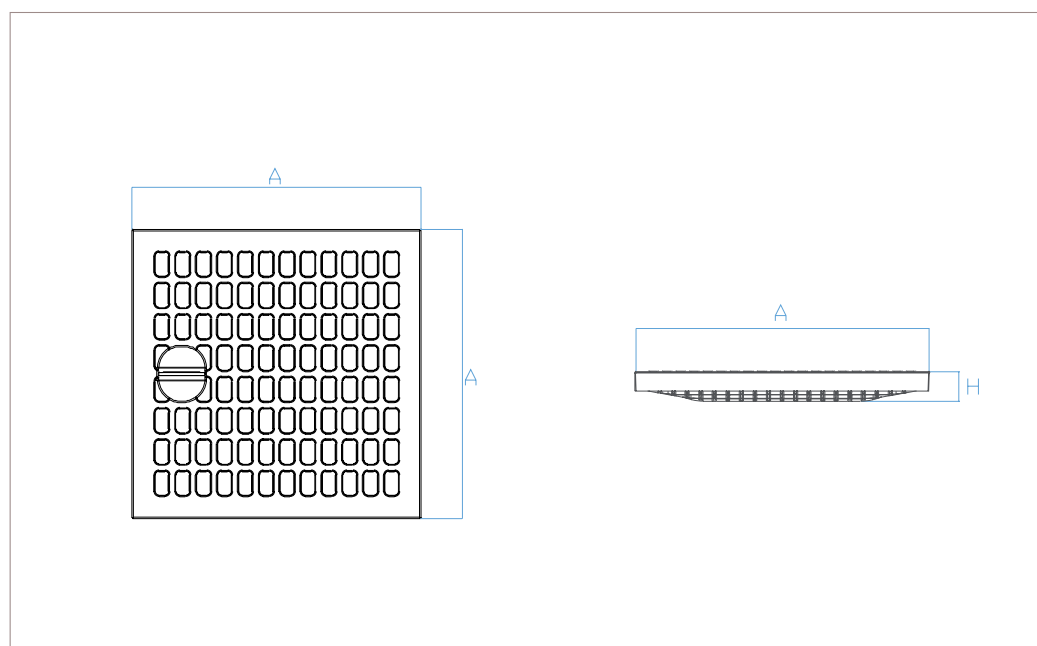
# 2 Modelli



COD.	MOD.*					
CSP20-01B	Chiusino 20x20	●	1	1332	120x120x120	0,397 kg/pz
VITI-01CHIUSINO	Vite TC Blister 4pz	●	100	--	--	0,020 kg/bl

\*MISURE IN CENTIMETRI

# 3 Caratteristiche tecniche

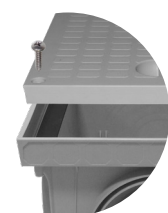


## Materiali

Polipropilene  
 Copolimero caricato con anti UV

## Colori

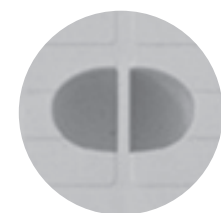
Nero ●



Compatibile con il pozzetto "SUPER" a pag.10

MOD.*	A*	H*	Carico di rottura / Breaking load
20x20	18,5	2,9	6,3kN

\*MISURE IN CENTMETRI



Elemento di presa del chiusino

## chiusino "top" con viti\_20x20