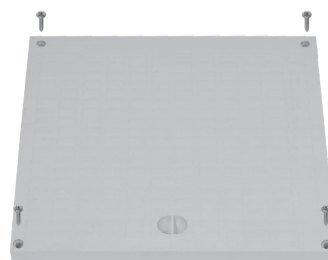
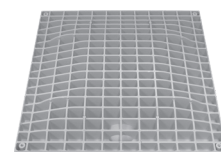


1 Utilizzo

Prodotti da GRUPPO STAMPLAST hanno un design semplice ed una buona resistenza agli agenti atmosferici. Rispetto alla versione "NOR", dal quale eredita il design esterno, il chiusino è stato rinforzato per ottenere una migliore resistenza meccanica e prevede la chiusura con le viti.



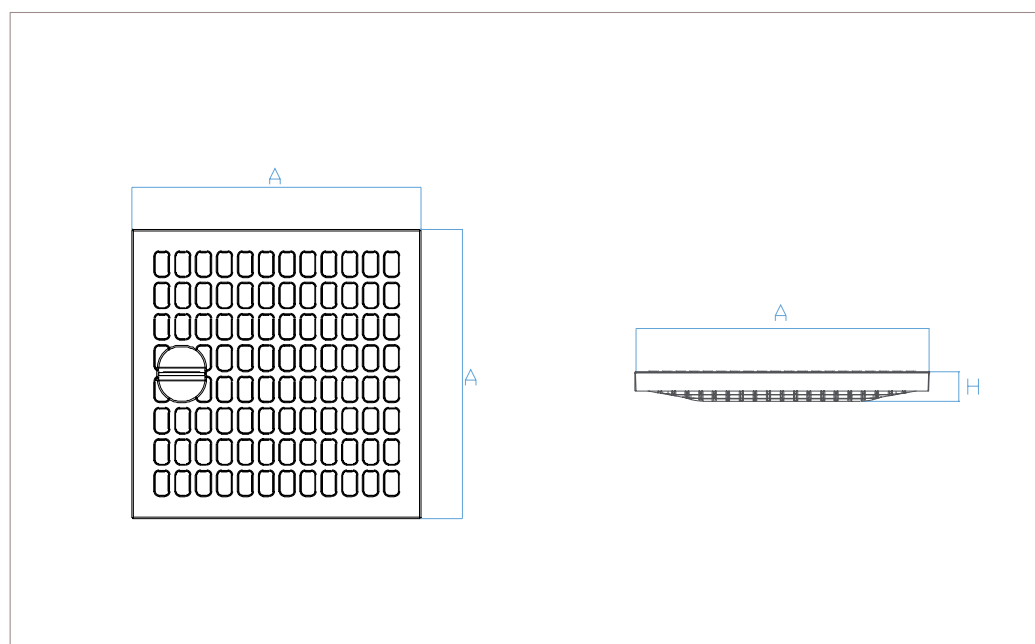
2 Modelli



COD.	MOD.*					
CSP40-01B	Chiusino 40x40	●	1	234	120x120x120	2,113 kg/pz
VITI-01CHIUSINO	Vite TC Blister 4pz	●	100	--	--	0,020 kg/bl

*MISURE IN CENTIMETRI

3 Caratteristiche tecniche

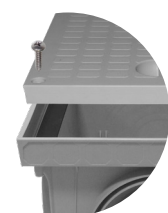


Materiali

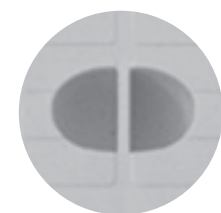
Polipropilene
Copolimero caricato con anti UV

Colori

Nero ●



Compatibile con il pozzetto "SUPER" a pag.10



Elemento di presa del chiusino

MOD.*	A*	H*	Carico di rottura / Breaking load
40x40	38	4,2	22,6kN

*MISURE IN CENTMETRI

chiusino "top" con viti_40x40