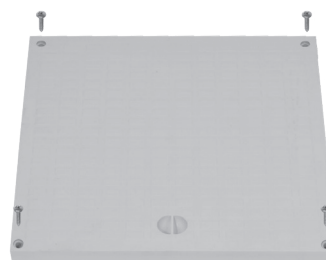
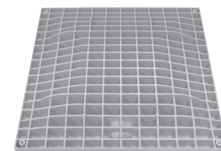


1 Utilizzo

Prodotti da GRUPPO STAMPLAST hanno un design semplice ed una buona resistenza agli agenti atmosferici. Rispetto alla versione "NOR", dal quale eredita il design esterno, il chiusino è stato rinforzato per ottenere una migliore resistenza meccanica e prevede la chiusura con le viti.



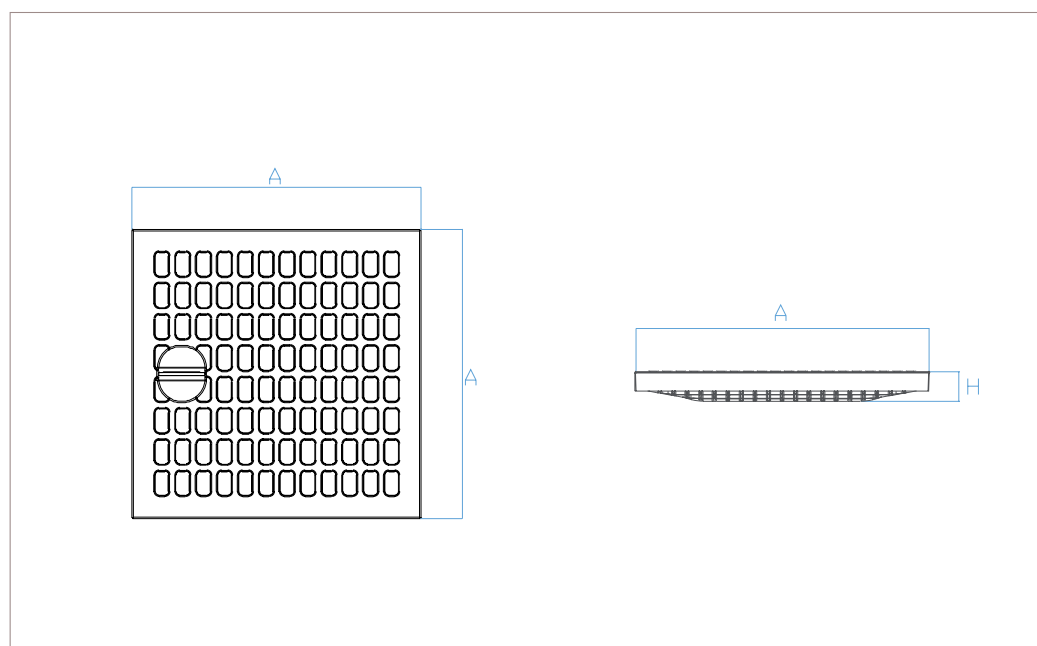
2 Modelli



COD.	MOD.*					
CSP55-01B	Chiusino 55x55	●	1	100	120x120x120	7,000 kg/pz
VITI-01CHIUSINO	Vite TC Blister 4pz	●	100	--	--	0,020 kg/bl

*MISURE IN CENTIMETRI

3 Caratteristiche tecniche

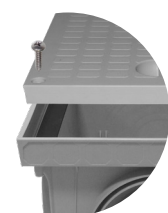


Materiali

Polipropilene
 Copolimero caricato con anti UV

Colori

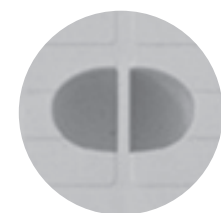
Nero ●



Compatibile con il pozzetto "SUPER" a pag.10

MOD.*	A*	H*	Carico di rottura / Breaking load
55x55	53	4,9	44,4kN

*MISURE IN CENTMETRI



Elemento di presa del chiusino

chiusino "top" con viti_55x55