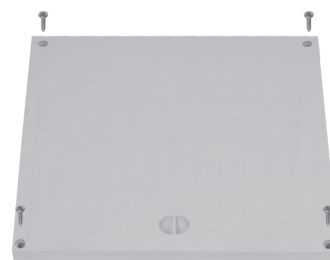
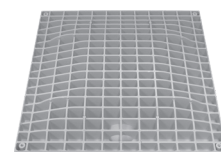


1 Utilizzo

Prodotti da GRUPPO STAMPLAST hanno un design semplice ed una buona resistenza agli agenti atmosferici. Rispetto alla versione "NOR", dal quale eredita il design esterno, il chiusino è stato rinforzato per ottenere una migliore resistenza meccanica e prevede la chiusura con le viti.



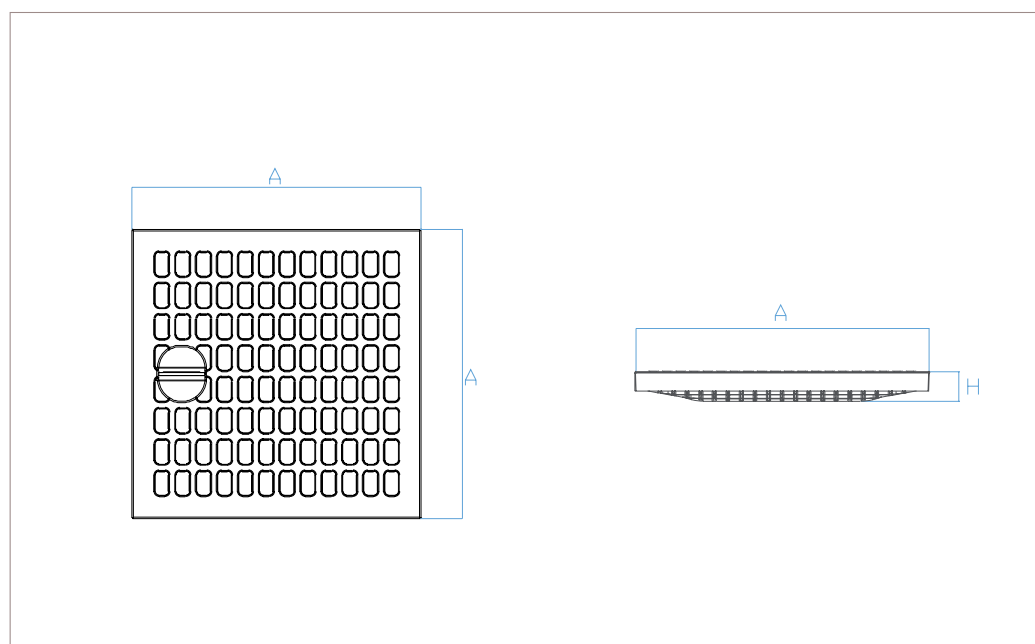
2 Modelli



COD.	MOD.*					
CSP20-01B	Chiusino 20x20	●	1	1332	120x120x120	0,397 kg/pz
CSP30-01B	Chiusino 30x30	●	1	480	120x120x120	0,895 kg/pz
CSP40-01B	Chiusino 40x40	●	1	234	120x120x120	2,113 kg/pz
CSP55-01B	Chiusino 55x55	●	1	100	120x120x120	7,000 kg/pz
VITI-01CHIUSINO	Vite TC Blister 4pz	●	100	--	--	0,020 kg/bl

*MISURE IN CENTIMETRI

3 Caratteristiche tecniche

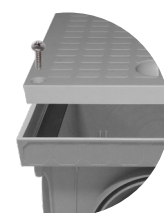


Materiali

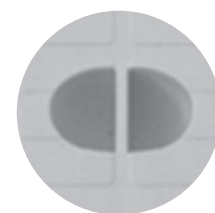
Polipropilene
Copolimero caricato con anti UV

Colori

Nero ●



Compatibile con il pozzetto
"SUPER" a pag.10



Elemento di presa del chiusino

MOD.*	A*	H*	Carico di rottura / Breaking load
20x20	18,5	2,9	6,3kN
30x30	28	3,8	14,4kN
40x40	38	4,2	22,6kN
55x55	53	4,9	44,4kN

*MISURE IN CENTMETRI

chiusino "top" con viti