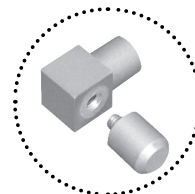


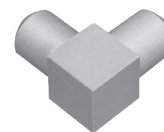
# 1 Utilizzo

Le capsule in alluminio permettono la realizzazione di raccordi a 2 o 3 assi di profili in alluminio.



Possibilità di montaggio come tappo svitando la parte cilindrica

## CAPSULA QUADRA



# 2 Modelli

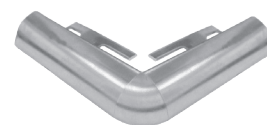
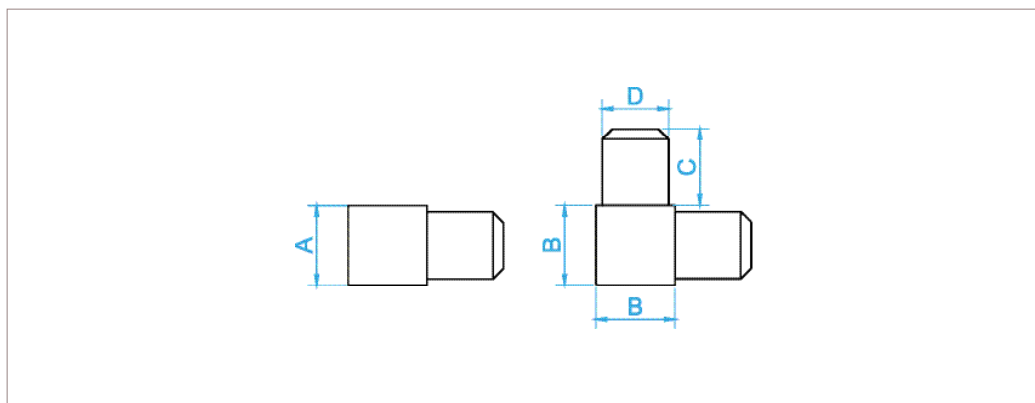
COD.	MOD.				
CAPAL10-01A	Quadra alluminio 10mm	Lucida	10	100	0,009 kg/pz
CAPAL10-02A	Quadra alluminio 10mm	Satinata	10	100	0,009 kg/pz
CAPAL12-01A	Quadra alluminio 12,5mm	Lucida	10	100	0,013 kg/pz
CAPAL12-02A	Quadra alluminio 12,5mm	Satinata	10	100	0,013 kg/pz

**Materiali**  
 Alluminio

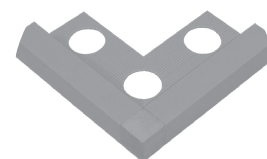
**Colori**



# 3 Caratteristiche tecniche



Modo di installazione capsula tonda



Modo di installazione capsula quadra

MOD.	A*	B*	C*	D*
Quadra alluminio 10mm	11,4	11,4	11	9,6
Quadra alluminio 12,5mm	13,4	13,4	11	11,6

\*MEASURES IN MILLIMETERS

## capsula in alluminio\_10mm quadra