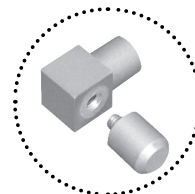


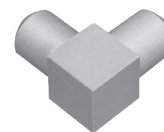
1 Utilizzo

Le capsule in alluminio permettono la realizzazione di raccordi a 2 o 3 assi di profili in alluminio.



Possibilità di montaggio come tappo svitando la parte cilindrica

CAPSULA QUADRA



2 Modelli

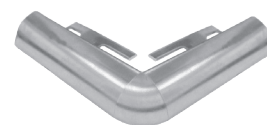
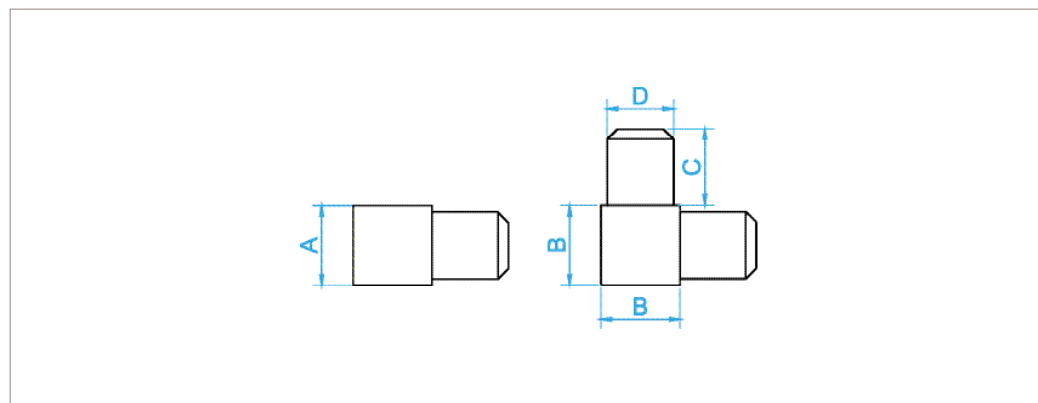
COD.	MOD.				
CAPAL08-01A	Quadra alluminio 8mm	Lucida	10	100	0,006 kg/pz
CAPAL08-02A	Quadra alluminio 8mm	Satinata	10	100	0,006 kg/pz

Materiali
 Alluminio

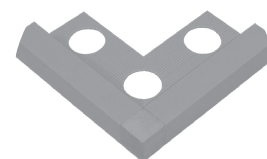
Colori



3 Caratteristiche tecniche



Modo di installazione capsula tonda



Modo di installazione capsula quadra

MOD.	A*	B*	C*	D*
Quadra alluminio 8mm	9,4	9,4	10,4	7,8

*MEASURES IN MILLIMETERS

capsula in alluminio_8mm quadra